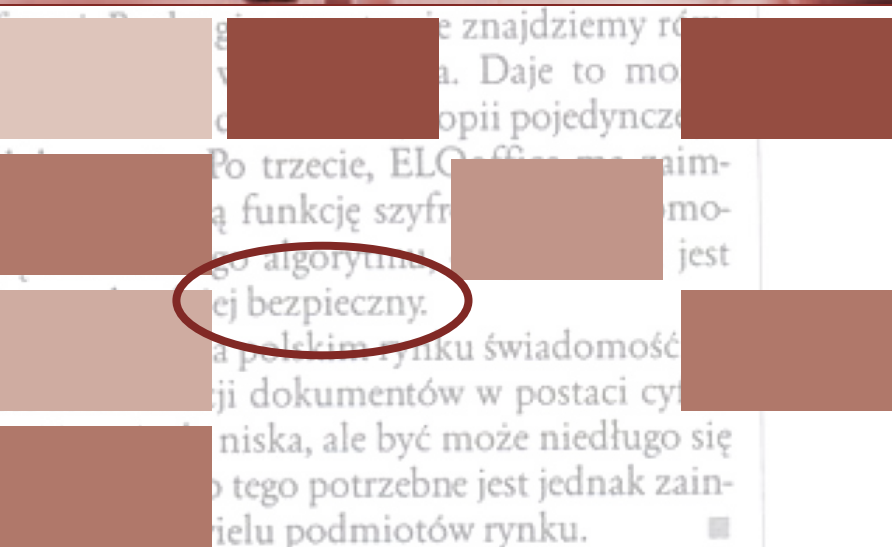




KONICA MINOLTA



Zarządzanie i Archiwizowanie Dokumentów



ELEKTRONICZNY SEGREGATOR

Całe stosy papierów...

Szafa pełna akt...

Chaos na twardym dysku...



Specjaliści oceniają, że ilość informacji przeznaczonych do obróbki **wzrasta rocznie** o 25%, co oznacza, że do roku 2011 zwiększy się ona dziesięciokrotnie.

- ➔ **Znów piętrzą się na biurku** faktury i kwity, telefon dzwoni, a w drzwiach stoi Klient. Pomóc może tylko stara, sprawdzona metoda, wepchnąć wszystko do szuflady. Nie jest to jednak rozwiązanie na dłużej, bo już następnym razem, gdy sięgniemy po coś do szuflady, natkniemy się znów na nasze zaległości.
- ➔ **Wieczne problemy, by jeszcze coś pomieścić.** Ale dokumenty trzeba przecież gdzieś odkładać i przechowywać. I nigdy nie ma czasu na zrobienie z tym porządku, lub choćby posortowanie.
- ➔ **Ogromna liczba folderów** sprawia, że wyszukiwanie dokumentów staje się tak samo pracochłonne, jak w przypadku tradycyjnych „papierów”. Coraz większy zalew danych znacznie obniża przejrzystość i efektywność pracy.



Elektroniczne zarządzanie dokumentami i cyfrowa archiwizacja sprawiają, że codzienna praca staje się prostsza i efektywniejsza. Składowanie, opracowanie i archiwizacja dokumentów przy pomocy ELO - elektronicznego segregatora,

jest nieskomplikowane i nie zajmuje wiele czasu. Prosta zasada deponowania opierająca się na archiwum, szafie do akt, segregatorze i rejestrze została przeniesiona do ELO office i wzmocniona nowoczesną technologią.

Cały zasób dokumentów przeniesiony zostaje z biurka do komputera. Znacznej redukcji ulega czas dostępu do dokumentów, miejsca na biurku przybywa, a koszty spadają. Wersja startowa ELOoffice przeznaczona jest do pracy w domu oraz w sieciach do dziesięciu użytkowników. Do większych zastosowań polecamy rozwiązania klient/serwer ELO*professional* lub ELO*enterprise* służące do zarządzania archiwum, łącznie z obiegiem dokumentów w całym przedsiębiorstwie.





OD DZIŚ WSZYSTKO W JEDNYM MIEJSCU

Główne cechy ELOoffice

- Aplikacja do małych biur,
- Używa udziału w sieci do współdzielenia zasobów lub bazy danych, do 15 poziomów w archiwum.
- Licencja wymagana na każde stanowisko pracy.
- Można stworzyć 4 oddzielne archiwa każde po 200 tys dokumentów.
- Max. 10 użytkowników
- wbudowana przeglądarka obsługuje ponad 40 formatów plików.

Główne cechy ELOprofessional

- Aplikacja dla średnich i dużych firm,
- Pełne workflow – modelowanie procesów obiegu dokumentów.
- Zwiększony poziom bezpieczeństwa.
- Ponad 40 obsługiwanych formatów plików.
- Architektura klient–serwer (wymaga administracji).
- Transfery danych po http/https.
- Używa serwer pod Windows.
- Działa na jednym serwerze, jeden user manager.
- Dodatek Barcode.

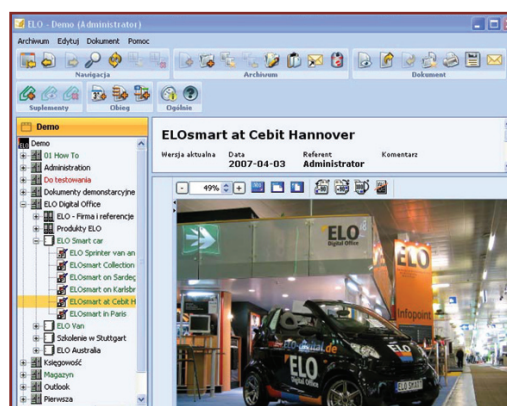
Główne cechy ELOenterprise

- Większe możliwości skalowania.
- Możliwość obsługi korporacji i różnych podmiotów prawnych.
- Instalacja na dowolnej platformie z Java.

We wszystkich wersjach obecna integracja z MS Office, OpenOffice, StarOffice, możliwość archiwizacji maili i stron www. Istnieje możliwość 128-bitowego szyfrowania dokumentów.

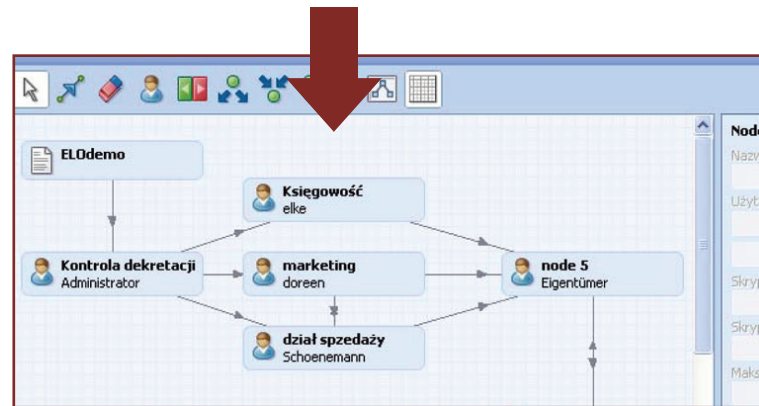
Zalety ELO

Poprzez różne profile można zarządzać archiwami lokalnie i w sieci. Archiwizacja danych możliwa we wszystkich systemach sieciowych, jak Windows Server, Novell, Linux itd. Obsługiwane formatów danych to m.in. TIF, BMP, JPG, PDF, HTM, WAV, MPG, AVI i inne popularne formaty oraz wiele formatów dokumentów obsługiwanych poprzez interfejs OLE 2.0, jak DOC, XLS, PPT, ZIP.



MODELE WSZYSTKICH PROCESÓW W FIRMIE

Komponenty Workflow służą do sterowania procesami przedsiębiorstwa (koncepty ról/grup, zastępstwa, Adhoc–Workflow, nadzór nad procesami, graficzny edytor obiegów, zagnieżdżanie obiegów oraz wiele innych funkcji np. sterowanych skryptami).



PODSUMOWANIE

ELOoffice oferuje tanie rozwiązanie dla pojedynczego stanowiska pracy oraz dla małych grup roboczych. W podstawowej wersji jest zawsze zawarta funkcja zarządzania dokumentami całego przedsiębiorstwa. Rodzina produktów **ELOprofessional** zawiera poza serwerem archiwum i zarządzaniem dokumentami standardowo moduł obiegu dokumentów. To wizytówka tego trendu, jak również rozwijana stale koncepcja opierająca się o nadzwyczaj wydajne rozwiązanie **ELOenterprise**, którego celem jest budowa platformy zarządzania zasobami dokumentacji całej korporacji. W razie potrzeby można bezspoinowo połączyć pojedyncze komponenty oprogramowania takie, jak serwer archiwum, system zarządzania dokumentacją oraz Workflow w jedno zintegrowane rozwiązanie. Poprzez dużą liczbę modułów dodatkowych można realizować specjalne rozwiązania przykrojone do potrzeb przedsiębiorstwa.

➔ Moduły dodatkowe dla ELO professional:

Barcode, rozpoznawanie kodów kreskowych, automatyczna klasyfikacja skanowanych dokumentów papierowych, mające na celu dalszą ich obróbkę.

Contentserver, Archiv-Link SAP poprzez certyfikowane interfejsy wspomaga archiwizację danych SAP, list drukowania, załączników wchodzących i wychodzących poprzez dołączenie do SAP-Knowledge Provider KPRO.

Integracja z Exchange oraz Lotus-Notes dla archiwizacji eMaili, której celem jest odciążenie serwera poczty. Moduł integruje w sobie zadania i planowanie terminów, dokonywanie skojarzeń, możliwości przysyłania logicznych linków oraz wiele innych użytecznych funkcji.

Moduł replikacyjny to wymiana archiwizowanych danych wraz z indeksacją. Synchronizacja różnych serwerów archiwum (w zależności od miejsca i sieci komputerowej).

CAD-Link przejmuje i zarządza rysunkami z przodujących aplikacji systemów CAD, umożliwia odczytywanie nagłówków rysunków, zarządza X-Refs, pokazuje bezpośrednio rysunki CAD, spełniając Jeszcze wiele innych funkcji.

Internet-Gateway umożliwia dostęp do ELO na ekranie standardowej przeglądarki przez internet i intranet.

Capturing dla zapewnienia prawidłowego przebiegu na centralnych stanowiskach skanowania. Integruje w sobie pozycjonowanie strony, poprawianie kontrastu, usuwanie zabrudzeń, rozdzielanie stron oraz wiele innych funkcji.

ELO MOBIL umożliwia zabranie ze sobą na notebook'u wybranych obszarów archiwum, w celu poddania ich obróbce podczas podróży lub braku dostępu do internetu. Po zadokowaniu w systemie przeprowadzona zostanie automatyczna synchronizacja danych oraz wyświetlenie konfliktów replikacyjnych.

Zróżnicowane dołączenia do systemów ERP, jak Baan, Navision, Axapta, Sage i innych, umożliwiając archiwizację w ELO dokumentów przychodzących i wychodzących, jak również danych spool, (otwarte API).

ELOgovernment zarządza aktami, w formie elektronicznych, ale również w dotychczasowym papierowym formacie. Opcjonalny generator sygnatury akt i zarządzanie rejestraturą to specyficzne funkcje realizujące wymagania charakterystyczne nawet w gminach i urzędach.

➔ Specyfikacja techniczna

Wymagania sprzętowe

Intel Dual Core CPU,
2GB RAM,
250GB HDD minimum,
zalecany mirroring dysków,
Karta sieciowa 100 BaseT,
oraz w perspektywie macierz dyskowa.

Wymagania u klienta

MS SQL Server Standard 2000/2005/2008
(32/64)-bit; Oracle od wersji 9
DB2 Windows

System operacyjny:

ELOProfessional
MS Windows 2000/2003/2008 Server
Standard Edition (32/64bit)

ELOEnterprise
Dowolny system obsługujący
technologię JAVA

W celu uzyskania dalszych informacji o systemie i ustalenia terminu prezentacji zapraszamy do certyfikowanego partnera **Konica Minolta Business Solutions Polska Sp. z o.o.** kontakt: marketing@konicaminolta.pl

