



KONICA MINOLTA

The essentials of imaging



EXPECT
IMPACT

bizhub PRESS C6000 i bizhub PRESS C7000

Wyjątkowa jakość obrazu

Systemy produkcyjne bizhub PRESS C6000 i bizhub PRESS C7000/P



Moc tworzenia koloru w każdym wymiarze

Nowe kolorowe prasy cyfrowe bizhub PRESS firmy Konica Minolta to połączenie wysokiej wydajności produkcji kolorowych materiałów i szerokiego zakresu zintegrowanych, profesjonalnych funkcji wykańczania. Stanowią one doskonałe rozwiązania dla centralnych działów druku oraz drukarni komercyjnych. Dzięki zdumiewającym możliwościom obrazowania i całkowitej spójności jakości druku urządzenia bizhub PRESS C6000 i bizhub PRESS C7000/P rozpoczynają nową erę doskonałej produkcji materiałów w kolorze. Opcje nieograniczonego rozszerzania urządzeń modułami zapewniają niedoścignioną wszechstronność i możliwość dostosowania urządzenia do każdego środowiska produkcyjnego.

- Seria urządzeń bizhub PRESS oferuje przełomową technologię obsługi 8-bitowej głębi kolorów, umożliwiając drukowanie gładkich przejść między kolorami bez efektu mory. Ta technologia zapewnia jakość bliską urządzeniom offsetowym, umożliwiając osiągnięcie bardziej jednolitych wyników od tych, które do tej pory osiągnano za pomocą technologii cyfrowych. Wysoce elastyczna obsługa nośników, wszechstronność w tworzeniu profesjonalnych wykończeń i uproszczony proces integracji przebiegów pracy umożliwiają zwiększenie wydajności. Urządzenia te zapewniają także możliwość zdobycia nowych klientów dzięki możliwości zaproponowania nowych produktów dotąd nie oferowanych.
- Urządzenia serii PRESS — bizhub PRESS C6000 i bizhub PRESS C7000/P obiecują profesjonalistom wyjątkowe efekty — i spełniają ich oczekiwania! Profesjonalni pracownicy techniczni ds. kolorów firmy Konica Minolta wprowadzili w nowych urządzeniach najnowszą technologię obrazowania, która gwarantuje lepsze odwzorowanie kolorów, usprawnioną jakość wydruku i krótszy czas produkcji. Oprócz zaawansowanych funkcji wykańczania urządzenia bizhub PRESS C6000 i bizhub PRESS C7000/P cechuje solidna konstrukcja i imponująca elastyczność obsługi nośników, która wyróżnia je spośród innych produktów w tej klasie!

bizhub PRESS C6000 

bizhub PRESS C7000 

bizhub PRESS C7000P 



→ Stworzone z myślą o potrzebach klientów

- Urządzenia bizhub PRESS C6000/C7000/P są wysoce niezawodne, elastyczne i wydajne, zapewniając wysoką prędkość druku — 60 lub 71 stron w kolorze.
- Urządzenia obsługują trzy kontrolery – kontrolery druku Creo oraz EFI Fiery, a także kontroler stworzony przez specjalistów od kolorów Konica Minolta – zapewniające najwyższą możliwą elastyczność. Spełniają one perfekcyjnie różnorodne wymagania klientów.
- Urządzenia bizhub PRESS C6000/C7000/P, wyposażone w sprawdzoną, zaawansowaną technologię precyzyjnego wydruku, zawartej w sprzęcie i wszechstronnym oprogramowaniu, zapewniają doskonałą jakość. Oprócz tego technologii autorskie firmy Konica Minolta – Simitri® HD i S.E.A.D. II – spełniają oczekiwania nawet najbardziej wymagających klientów.
- Imponująca elastyczność urządzeń bizhub PRESS C6000/C7000/P w obsłudze nośników umożliwia spełnienie praktycznie każdego żądania dotyczącego wydruków: rozmiary papieru od A5 po A3+ (330 x 487 mm) oraz gramatury od 64 do 300 g/m² są obsługiwane z wszystkich podajników papieru.
- Dzięki zaawansowanym funkcjom wykańczania klienci mogą realizować wiele różnych zleceń. Szeroki zakres opcji składania, przycinania i oprawy klejonej czyni urządzenia bizhub PRESS C6000/C7000P wszechstronnymi i wysoce profesjonalnymi rozwiązaniami.
- Pakiet oprogramowania Printgroove POD zapewnia spójną integrację z urządzeniami PRESS C6000/C7000/P, zwiększając możliwości produkcyjne i ogólną wydajność drukarni. Oprogramowanie optymalizuje przebiegi pracy i usprawnia procesy, umożliwiając konfigurowanie poszczególnych przebiegów pracy.



Simitri
with Biomass

→ Dbłość o środowisko

Wszechstronność urządzeń bizhub PRESS C6000/C7000/P umożliwia tworzenie kolorowych wydruków w doskonałej jakości, przy jednoczesnym zachowaniu dbałości o środowisko:

- Firmowy toner polimeryzowany firmy Konica Minolta, Simitri® HD, jest produkowany m.in. z biomasy. Ta cecha sprawia, że bilans dwutlenku węgla podczas recyklingu tonera wynosi zero, a ilość dwutlenku węgla wytworzonego w samym procesie polimeryzacji jest mniejsza o 40% w porównaniu ze standardową metodą produkcji toneru. Oprócz tego toner Simitri® HD może być utrwalany w niższych temperaturach, co zmniejsza zużycie energii oraz ilość powiązanych emisji dwutlenku węgla.
- Firma Konica Minolta z zasady promuje zrównoważony rozwój i uwzględnia w swojej strategii biznesowej kwestie środowiskowe i społeczne.
- Działania te są prowadzone w ramach inicjatywy produkcji bezodpadowej, za pomocą której firma Konica Minolta stara się ograniczyć do minimum wpływ swoich produktów na środowisko naturalne. Inicjatywa ta zakłada prowadzenie skutecznych działań ekologicznych na wszystkich etapach cyklu życia produktu. Jednym z efektów tych działań są opakowania urządzeń i materiałów eksploatacyjnych, które nadają się do ponownego użytku lub recyklingu. Minimalizuje to liczbę odpadów generowanych przez każde urządzenie.





Technologie przetwarzania barw



W urządzeniu bizhub PRESS C6000/C7000/P po raz pierwszy została zastosowana nowa technologia przetwarzania barwy. Takie innowacje jak technologia S.E.A.D. II, technologia ITbit, CRS, toner polimeryzowany SimitriHD®, pobieranie papieru z „asystą powietrzną” zapewniają kombinację nie do pokonania. Wszystkie te czynniki zapewniają bezproblemowe przetwarzanie różnorodnych mediów.

➔ Technologia S.E.A.D. II

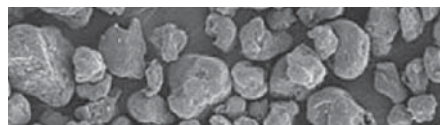
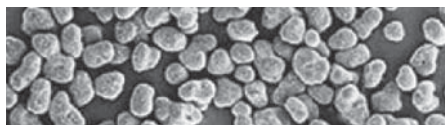
Technologia S.E.A.D. (Screen-Enhancing Active Digital Process), opracowana przez firmę Konica Minolta, stanowi połączenie szeregu innowacji technicznych i gwarantuje wyjątkowe odwzorowanie kolorów przy wysokiej prędkości druku. S.E.A.D. II to druga generacja zaawansowanej technologii przetwarzania barw firmy Konica Minolta, która zapewnia następujące możliwości:

■ Rozdzielczość wydruku 1200 x 1200 dpi przy 8-bitowym kolorze

Wyjątkowa rozdzielczość druku urządzeń bizhub PRESS C6000/C7000 umożliwia perfekcyjne odwzorowanie najdrobniejszych czcionek i najcieńszych linii. W połączeniu z tonerem Simitri HD rozdzielczość ta umożliwia osiągnięcie jakości bliskiej technologii offsetowej.

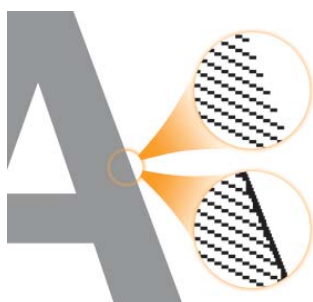
■ Technologia obrazowania z modulacją częstotliwościową (FM)

Dzięki doskonałej rozdzielczości 1200 dpi urządzenia bizhub PRESS C6000/C7000 mogą wykorzystywać dodatkowe rodzaje rastrów, które umożliwiają osiągnięcie wyższej jakości wydruku. Obrazy tak wydrukowane mogą być gładziej i bardziej realistyczne, pozbawione efektu mory i poszarpanych krawędzi.



■ Technologia ITbit

Mechanizm przetwarzania zarysów usprawnia wygląd drukowanych znaków, czyniąc je cieńszymi. Mechanizm przetwarzania konturów ułatwia drukowanie białych znaków na tłach z zachowaniem idealnych proporcji, a także zmniejsza ilość poszarpanych krawędzi widocznych na znakach rastrowych.



Bez technologii ITbit

Z technologią ITbit

■ Stabilność obrazu

Innowacyjny mechanizm częstej kontroli stabilności monitoruje spójność drukowanych obrazów przy większych nakładach druku. Wprowadzanie poprawek odbywa się w całości automatycznie i skutkuje zwiększeniem stabilności jakości obrazu, a także znacznym wzrostem wydajności produkcji.

■ Narzędzia automatycznego zarządzania barwą

Zapewnia zwiększoną wydajność. Urządzenia bizhub PRESS C6000/C7000/P usprawniają przepływ pracy, zapewniając całkowicie bezobsługowy mechanizm kalibracji, dzięki czemu operatorzy mogą poświęcić całość swojej uwagi na tworzenie znakomitych prac w krótszym czasie.

■ Retencja kolorów i stabilność (CRS)

Ekskluzywna technologia CRS nieprzerwanie monitoruje stan urządzenia bizhub PRESS C6000/C7000. CRS bez ustanku odbiera informacje zwrotne ze środowiska drukowania oraz silnika i wprowadza na bieżąco wszelkie korekty, niezbędne do utrzymania najwyższej jakości druku.



Simitri HD

High Definition Polymerised Toner

➔ Toner polimeryzowany Simitri® HD

Niezbędny wymóg w druku produkcyjnym – urządzenia bizhub PRESS C6000/C7000, wyposażone w wyjątkowy toner polimeryzowany Simitri® HD, zapewniają doskonałą jakość obrazu i imponujące nasycenie czerni. Simitri® HD zapewnia niedoścignioną jakość obrazu, a dzięki obniżonej temperaturze utwalania urządzenia posiadają możliwość druku na szerokim zakresie nośników.

➔ Bezproblemowy mechanizm przejścia papieru

Urządzenia bizhub PRESS C6000/C7000 zostały wyposażone w szybki i bezproblemowy mechanizm przejścia papieru: W razie potrzeby w urządzeniach można zastosować układ grzewczy, montowany w magazynie papieru, który wysusza arkusze przed rozpoczęciem drukowania. Ma to znaczenie przy stosowaniu papierów offsetowych charakteryzujących się wyższą wilgotnością. Technologia podawania z „asystą powietrzną” umożliwia rozdzielanie arkuszy i podawanie ich pojedynczo. Oprócz niej niezawodność całego procesu zapewniają także czujniki wykrywające pobranie dwóch arkuszy jednocześnie. Innowacyjny proces drukowania umożliwił obniżenie temperatur utwalania, a przez to zwiększenie ilości obsługiwanych rodzajów nośników. Aby zapewnić optymalne wyniki, przed opuszczeniem urządzenia każdy wydruk jest chłodzony i rozprostowywany. Wydajność tego procesu można usprawnić poprzez montaż modułu nawilżająco-prostującego, który podnosi wilgotność papieru i eliminuje falowanie papieru.

➔ Wysoka niezawodność

System diagnostyki zdalnej CS Remote Care umożliwia świadczenie proaktywnego wsparcia każdego urządzenia bizhub PRESS C6000/C7000/P. System CS Remote Care nieprzerwanie analizuje informacje o pracy urządzeń, umożliwiając automatyczne raportowanie i wykonywanie czynności konserwacji zapobiegawczej i osiągnięcie maksymalnego czasu pracy urządzenia.

Operatorzy urządzeń mogą samodzielnie przeprowadzać prace konserwacyjne, unikając w ten sposób przerw w pracy: program ORU-M (Operator Replaceable Unit Management), realizowany przez firmę Konica Minolta, zapewnia wykwalifikowane wsparcie i szkolenia w tym zakresie.

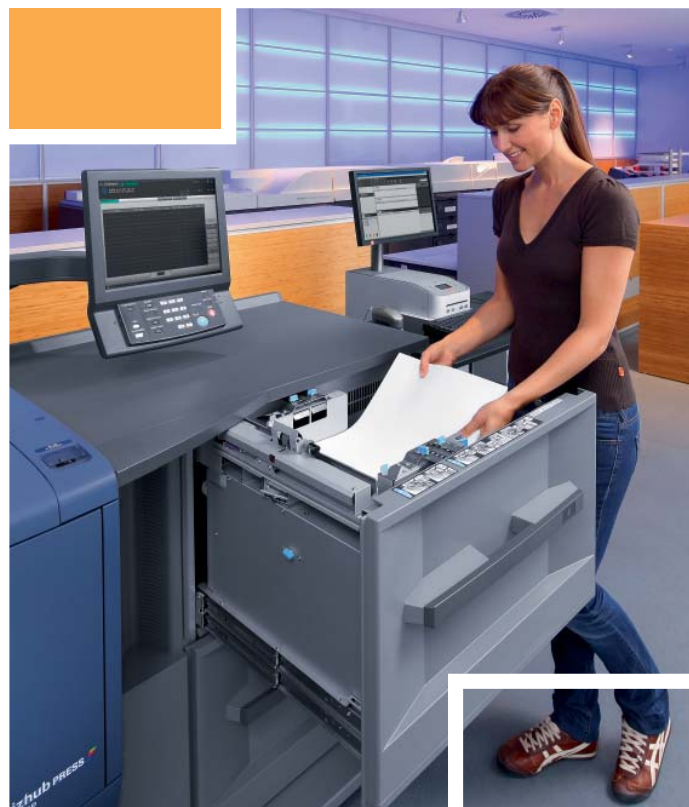
Ogromne możliwości produkcyjne

Niezależnie od konfiguracji urządzenia PRESS C6000/C7000/P łączą imponującą prędkość druku w kolorze z doskonałą jakością, niezawodnością i trwałością w jednej, zintegrowanej konstrukcji. Każdy z tych systemów stanowi interesujące rozwiązanie, dostosowane do potrzeb środowisk druku. Zapewniają one klientom pełen zakres konkurencyjnych cenowo i różnorodnych opcji drukowania.

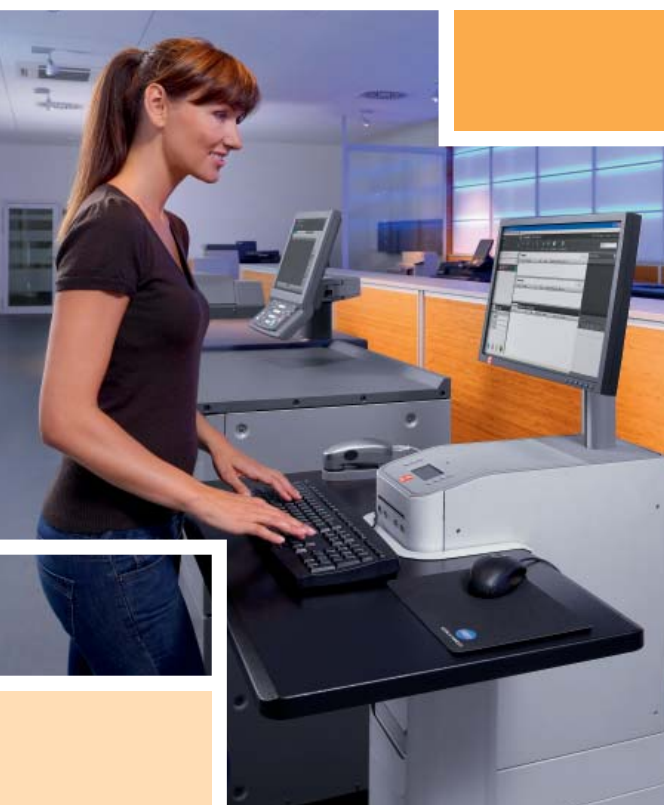
- Urządzenia bizhub PRESS C6000/C7000/P zapewniają rozsądny i zrównoważony koszt wydruku, dzięki czemu profesjonalne drukarnie mogą konkurować na rynku, zachowując atrakcyjne marże. Kolorowe cyfrowe prasy produkcyjne firmy Konica Minolta zapewniają wzrost wydajności i zwiększenie potencjału ekonomicznego — czynniki niezbędne w środowisku wydruku profesjonalnego.
- Urządzenia bizhub PRESS C6000/C7000/P można skonfigurować w 40 różnorodnych konfiguracjach, przy czym wszystkie zapewniają wszechstronną wydajność i doskonałe wyniki drukowania w kolorze. Dostosowane są one do różnorodnych potrzeb indywidualnych grup użytkowników profesjonalnych. Wszystkie wersje produktów są dostępne w formie wielofunkcyjnych urządzeń wyposażonych w funkcje skanowania i kopiowania bądź w formie samych urządzeń drukujących — idealne dla środowisk zajmujących się wyłącznie drukiem.

- Dzięki tym cyfrowym prasom użytkownicy mogą szybko realizować krótkie cykle drukowania, z łatwością utrzymać napięte terminy realizacji. Urządzenia mogą wydrukować do 60 (PRESS C6000) i 71 (PRESS C7000/P) stron na minutę, zarówno w kolorze, jak i w czerni. W połączeniu z możliwością uzupełniania papieru i toneru w czasie pracy ta wysoka prędkość sprawia, że urządzenia bizhub PRESS C6000/C7000/P są idealne do produkcji przemysłowej i obsługi dużych nakładów produkcyjnych.





- Urządzenia bizhub PRESS C6000/C7000/P wyposażono w zaawansowany mechanizm podawania papieru: Te cyfrowe prasy mieszczą do 7500 stron na wejściu i do 13 600 stron na wyjściu, a także obsługują szeroki zakres materiałów, w tym nośniki o gramaturze sięgającej 300 g/m² – papier powlekanym, wizytówkowy oraz papier do druku offsetowego.
- Najwyższa precyzja jest niezbędnym warunkiem sukcesu w sektorze druku przemysłowego. Urządzenia bizhub PRESS C6000/C7000/P spełniają to kryterium, zapewniając stabilność wydruku obustronnego oraz pasowania strona-do-strony. Jakość precyzji jest zbliżona do wydruku offsetowego.
- Łatwość obsługi jest kolejną z wielu atrakcyjnych zalet urządzeń bizhub PRESS C6000/C7000/P: Podczas projektowania systemów produkcyjnych firma Konica Minolta postawiła na wygodę użytkownika, szybkość i łatwość obsługi oraz bezproblemową pracę. Przykładem takiego podejścia jest np. duży panel operatora, w który wyposażono urządzenie, zapewniający wygodny dostęp do wszystkich funkcji.



- Urządzenia bizhub PRESS C6000/C7000/P można wyposażyć w trzy różnorodne Ripy, które gwarantują szybkie i łatwe przetwarzanie zadań kolorowego wydruku i umożliwiają spełnienie rozmaitych wymagań spotykanych w różnych środowiskach druku profesjonalnego:

- Zewnętrzny kontroler druku EFI IC-306 to wszechstronne urządzenie wyposażone w technologię Fiery, które zapewnia imponującą funkcjonalność oraz intuicyjny, przyjazny interfejs użytkownika.
- Zewnętrzny kontroler CREO IC-307 to doskonałe rozwiązanie do zastosowań druku zmiennych danych (Creo VPS) i idealny wybór do hybrydowych workflow łączących świat cyfrowy ze światem offsetowym. Firmowa technologia Creo Colour Server obsługuje urządzenia bizhub PRESS C6000/C7000/P, umożliwiając tworzenie solidnych rozwiązań obsługi przebiegów pracy, które zapewniają znakomitą jakość druku i wyjątkową wydajność.
- Wewnętrzny kontroler IC-601, opracowany przez firmę Konica Minolta, oferuje funkcje zarządzania kolorami za przystępną cenę. Umożliwia także spójną integrację z szerokim zakresem aplikacji firmy Konica Minolta. Najważniejszą cechą tego kontrolera jest możliwość całkowitej integracji z modelami bizhub PRO C6000/C7000 i sterowania jego funkcjami bezpośrednio z panelu sterowania.

Niedoścignione opcje wykańczania

Profesjonalne wykończenie drukowanego produktu jest niezbędnym elementem każdego zadania – a elastyczność to podstawa! Urządzenia PRESS C6000/C7000/P mogą zostać wyposażone w szeroki zakres wszechstronnych opcji wykańczania. Kolorowe prasy produkcyjne Konica Minolta spełnią wszystkie wymagania klientów, zapewniając m.in. wiele opcji dziurkowania i zszywania podczas drukowania, szeroki wybór funkcji składania oraz funkcje składania broszur.

■ bizhub PRESS C6000/C7000 (jednostka główna)

Proces profesjonalnego wykańczania rozpoczyna się bezpośrednio w urządzeniach bizhub PRESS C6000/C7000 – wiele zaawansowanych funkcji umożliwia produkowanie dokumentów o złożonych formatach. Na przykład funkcja mixplex umożliwia łączenie jedno- i dwustronicowych arkuszy w obrębie jednej pracy. Funkcja mixmedia umożliwia definiowanie poszczególnych typów papieru, załadowanych do różnych kaset. Połączenie funkcji mixmedia i mixplex pozwala na automatyzację procesu produkcji jedno- lub dwustronnych dokumentów drukowanych na różnorodnych nośnikach.



■ Podajnik papieru

Podajnik papieru zwiększa pojemność podawanego papieru do 7500 arkuszy. Mechanizm podawania wspomagany powietrzem i opcjonalny odwilżacz zwiększają elastyczność obsługi nośników urządzenia bizhub PRESS C6000/C7000/P.



■ Moduł przekazujący

Moduł przekazujący chłodzi wydruki, umożliwiając ich natychmiastowe wykończenie, a także jest wyposażony w zygzakowatą ścieżkę papieru, która to umożliwia tworzenie gładkich i prostych wydruków. Wydajność tego modułu można usprawnić poprzez montaż modułu nawilżająco-prostującego.



■ Moduł zszywający

Wyposażone w ten moduł urządzenie bizhub PRESS C6000/C7000/P umożliwia zszywanie w wielu pozycjach, dzięki czemu doskonale nadaje się do produkcji instrukcji obsługi, raportów oraz innych obszernych dokumentów. Świetnie sprawdza się także jako pojemny odbiornik wydruków.





Moduł składania i dziurkowania

Idealne rozwiązanie do produkcji korespondencji, ulotek i nie tylko. Moduł składający ukazuje pełnię możliwości w połączeniu z modułem broszurującym, modułem zszywającym lub modułem oprawy klejonej. Moduł składania i dziurkowania obsługuje sześć różnorodnych możliwości składania, dziurkowanie dwóch i czterech otworów z pełną wydajnością, a także wkładkowanie zadrukowanych arkuszy i okładek.



Moduł dziurkowania wielopunktowego (GBC)*

Moduł dziurkowania wielu otworów umożliwia wydajne dziurkowanie wielu arkuszy z pełną prędkością. Po zakończeniu pracy dziurkowane arkusze można oprawić w spirale. Wiele dostępnych zestawów noży tnących pozwala na dziurkowanie najbardziej popularnych konfiguracji otworów, np. do oprawiania dokumentów na metalowej spirali (typu velo) i plastikowej spirali (typu grzebieniowego).



dziurkowanie wielopunktowe



Staker dużej pojemności

Urządzenia bizhub PRESS C6000/C7000/P, wyposażone w moduł odbierający wydruki wysokiej pojemności, sprawdzą się doskonale w środowiskach, w których pracują już maszyny introligatorskie, np. urządzenia do wkładania arkuszy lub inne wykańczające. W ten sposób można znacznie usprawnić prace wykończeniowe wykonywane po druku.



układarka na wózek



układanie z przesunięciem



Moduł tworzenia broszur

Moduł broszurujący zapewnia rzeczywistą wartość dodaną, stanowiąc idealny osprzęt wykończeniowy do tworzenia przycinanych i zszywanych na grzbiecie broszur. Moduł ten przyspiesza produkcję ulotek, broszur, katalogów i innych materiałów szkoleniowych oraz marketingowych.



Moduł oprawy klejonej

Moduł wykańczający do tworzenia wszelkiego rodzaju książek w oprawie klejonej. Funkcjonalność modułu obejmuje insertowanie arkuszy złożonych w Z oraz wkładanie wstępnie zadrukowanych, kolorowych okładek oraz arkuszy. Moduł umożliwia oprawianie książek z grzbietem o maksymalnej grubości 30 mm, a także przycinanie okładek podczas procesu drukowania. Zintegrowana taca na okładki mieści do 1000 arkuszy. Gotowe książki są zbierane na wózek umożliwiając prosty ich transport.



* wymaga modułu przekazującego

Konfiguracje urządzeń

Urządzenia bizhub PRESS C6000/C7000/P można rozszerzyć dodatkowymi modułami, tworząc szereg różnorodnych konfiguracji. 40 różnych wersji produktów obejmuje praktycznie każdą możliwą kombinację, zapewniając klientom możliwość pełnego dostosowania urządzenia do swoich potrzeb.

System DSF

System do tworzenia broszur i korespondencji seryjnej

- 60/71 stron na minutę w pełnym kolorze
- Druk dwustronny w standardzie
- Najwyższa jakość obrazu
- 7500 arkuszy na wejściu
- Do 300 g/m² (ze środkowej kasety podajnika)
- Wiele możliwości dziurkowania, składania i zszywania
- Tworzenie broszur do 50 arkuszy/200 obrazów
- Zszywanie do 100 arkuszy ze zmienną długością zszywek



System L

System do tworzenia materiałów marketingowych

- 60/71 stron na minutę w pełnym kolorze
- Druk dwustronny w standardzie
- Najwyższa jakość obrazu
- 7500 arkuszy na wejściu
- Do 300 g/m² (ze środkowej kasety podajnika)
- Uzupelnianie tonera i papieru w czasie pracy
- Do 5000 arkuszy na wyjściu
- Odbiór prac na wózek



System F

System do tworzenia dokumentów korporacyjnych i korespondencji seryjnej

- 60/71 stron na minutę w pełnym kolorze
- Druk dwustronny w standardzie
- Najwyższa jakość obrazu
- 7500 arkuszy na wejściu
- Do 3200 arkuszy na wyjściu
- Do 300 g/m² (ze środkowej kasety podajnika)
- Uzupelnianie tonera i papieru w czasie pracy
- Zszywanie do 100 arkuszy ze zmienną długością zszywek



System SB

System do tworzenia książek w oprawie klejonej oraz do tworzenia broszur

- 60/71 stron na minutę w pełnym kolorze
- Druk dwustronny w standardzie
- Najwyższa jakość obrazu
- 7500 arkuszy na wejściu
- Do 300 g/m² (ze środkowej kasety podajnika)
- Tworzenie broszur do 50 arkuszy/200 obrazów
- Oprawa klejona z grzbietem do 30 mm klejona na ciepło
- Pobieranie okładki z dowolnego źródła z docięciem dożądanego formatu





System DLB

System do ulotek, istniejącego środowiska wykańczającego oraz do tworzenia książek w oprawie klejonej

■ 60/71 stron na minutę w pełnym kolorze

- Druk dwustronny w standardzie
- Najwyższa jakość obrazu
- 7500 arkuszy na wejściu
- Do 300 g/m² (ze środkowej kasety podajnika)
- Wiele możliwości dziurkowania i składania
- Do 5000 arkuszy na wyjściu
- Odbiór prac na wózek
- Oprawa klejona z grzbietem do 30 mm klejona na ciepło
- Pobieranie okładki z dowolnego źródła z docięciem dożądanego formatu



System LSF

System do istniejącego środowiska wykańczającego, wszelkiego rodzaju broszur i raportów

■ 60/71 stron na minutę w pełnym kolorze

- Druk dwustronny w standardzie
- Najwyższa jakość obrazu
- 7500 arkuszy na wejściu
- Do 300 g/m² (ze środkowej kasety podajnika)
- Do 5000 arkuszy na wyjściu
- Odbiór prac na wózek
- Tworzenie broszur do 50 arkuszy/200 obrazów
- Zszywanie do 100 arkuszy ze zmienną długością zszywek



System GLF

System do tworzenia dokumentów korporacyjnych, istniejącego środowiska wykańczającego oraz tworzenia raportów

■ 60/71 stron na minutę w pełnym kolorze

- Druk dwustronny w standardzie
- Najwyższa jakość obrazu
- 7500 arkuszy na wejściu
- Do 300 g/m² (ze środkowej kasety podajnika)
- Dziurkacz wielopunktowy z wymiennymi nożami
- Do 5000 arkuszy na wyjściu
- Odbiór prac na wózek
- Zszywanie do 100 arkuszy ze zmienną długością zszywek



F	Moduł zszywający
S	Moduł broszurujący
D	Moduł składający
G	Moduł dziurkujący
L	Staker dużej pojemności
B	Oprawa klejona

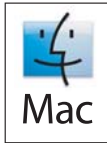


KONICA MINOLTA

Simitri HD
High Definition Polymerised Toner



Adobe® PostScript® 3™



Specyfikacja techniczna

Specyfikacja druku

Prędkość druku A4

Do 60 str/min (bizhub PRESS C6000)
Do 71 str/min (bizhub PRESS C7000/P)

Prędkość druku A3

Do 34 str/min (bizhub PRESS C6000)
Do 38 str/min (bizhub PRESS C7000/P)

Rozdzielczość druku

1200 x 1200 dpi x 8 bit
Max.: 1200 x 3600 dpi równowartość

Przejścia tonalne

256 poziomów

Specyfikacja systemu

Gramatura papieru

Do 300 g/m²

Format papieru

A5–A3+ (330 x 487 mm)

Maksymalny format zadruku

321 x 480 mm

Maksymalna pojemność wejściowa

Do 7500 arkuszy

Maksymalna pojemność wyjściowa

Do 13 600 arkuszy

Wymiary (SZ x G x W mm)

760 x 992 x 1076 mm

Waga modułu drukującego

356 kg

Specyfikacja kontrolerów

IC-306 zewnętrzny kontroler EFI Fiery

CPU

Intel® Core2 Quad @ 2,66 GHz

RAM

2 GB

HDD

160 GB SATA

Sieć

Ethernet (10/100/1000-Base-T)

Formaty plików

Adobe® PostScript® Level 1, 2, 3
Adobe® PDF 1.4, 1.5, 1.6, 1.7;
PDF/X-1a, 3; EPS; TIFF; TIFF/IT; JPEG;
STR/MINL; Creo VPS Fiery®
FreeForm™ v1/Fiery® FreeForm™ v2.1

Środowisko pracy

Windows® 7/2000/XP/Vista™
Windows® Server 2003/2008
Macintosh® OSX (10.3.9 lub nowszy)
Intel Macintosh OSX (10.4 lub nowszy)

IC-307 zewnętrzny kontroler Creo

CPU

Intel® Core i7 @ 2.8 GHz

RAM

2 GB pamięć operacyjna
3 GB pamięć obrazu

HDD

2 x 500 GB systemowe
2 x 500 GB obrazu

Sieć

Ethernet (10/100/1000-Base-T)

Formaty plików

Adobe PostScript 1, 2, 3;
Adobe PDF 1.3, 1.4, 1.5, 1.6, 1.7;
PDF/X-1a; EPS; TIFF; TIFF/IT; JPEG;
CT/LW Creo Variable Print Specification (VPS)
STR/MINL

Środowisko pracy

Windows® 7/XP/Vista™
Windows® Server 2003/2008
Macintosh® OSX

IC-601 wewnętrzny kontroler Konica Minolta

CPU

Intel® Core2 Duo @ 2,8 GHz

RAM

4 GB

HDD

2 x 250 GB SATA przestrzeni dyskowej

Sieć

Ethernet (10/100/1000-Base-T)

Formaty plików

Adobe PostScript 3; PCL 5c/6;
Native PDF; PDF 1.7; PDF/X-1a, X-3;
EPS; TIFF; TIFF/IT; JPEG; STR/MINL

Środowisko pracy

Windows® 7/2000/XP/Vista™
Windows® Server 2003 / 2008
Macintosh® OSX

Specyfikacja skanera

Prędkość skanowania A4

Do 40 obr/min

Prędkość skanowania A3

Do 22 obr/min

Rozdzielczość skanowania

600 x 600 dpi

Sposoby skanowania

TWAIN; Scan-do-HDD; Scan-do-FTP; Scan-do-SMB; Scan-do-E-mail

Formaty zeskanowanych dokumentów

TIFF, PDF

Specyfikacja koparki

Prędkość kopiowania A4

Do 60 str/min (bizhub PRESS C6000)
Do 71 str/min (bizhub PRESS C7000)

Prędkość kopiowania A3

Do 34 str/min (bizhub PRESS C6000)
Do 38 str/min (bizhub PRESS C7000)

Rozdzielczość kopiowania

Max. 600 x 600 dpi

Przejścia tonalne

256 poziomów

Powiększenie

25–400% w krokach po 0,1%

Ilość kopii

1–9999

Akcesoria

Automatyczny podajnik dokumentów

Max.: 100 arkuszy

Podawanie papieru

2 magazyny

Pojemność do 6000 arkuszy gramatura:
64–300 g/m²

Standardowe formaty papieru: B4–SRA3

Min. Format papieru: 100 x 148 mm

Max. Format papieru: 330 x 487 mm

Moduł składająco/insertujący

Insertowanie arkuszy:

2 podajniki po 500 arkuszy

Dziurkowanie (2 i 4 otwory)

Składanie (połówkowe, typu Z, bramkowe, listowe

do wewnątrz i do zewnątrz,

podwójne równoległe)

Taca pomocnicza na 200 arkuszy

Moduł wielopunktowego dziurkowania

Wielopunktowe dziurkowanie arkuszy A4

Noże wymieniane przez użytkownika

Gramatura: 75–216 g/m²

Moduł broszurujący

Wykonywanie broszur do 50 arkuszy (200 stron),

wielokrotne składanie listowe (do 5 arkuszy),

wielokrotne składanie na pół (do 5 arkuszy).

Staker dużej pojemności

Pojemność układania do 5000 arkuszy,

odbior prac na wózek, układanie

z automatycznym przesunięciem, taca

pomocnicza na 200 arkuszy,

mechanizm chwytania arkuszy do transportu.

Oprawa klejona

System klejenia na gorąco, zintegrowane

obcinanie jednostronne okładek,

książki od A5 do A4+ (307 x 221 mm), książki od

10 arkuszy do grubości grzbietu

30 mm, taca na okładki do 1000 arkuszy, taca

pomocnicza do 200 arkuszy,

pojemność układania książek do 3300 arkuszy

x 2 stosy.

Moduł zszywający

Zszywanie 2-punktowe i narożne do 100

arkuszy, zmienna długość zszywki (mechanizm

obcinający), pojemność wyjściowa do 3000

arkuszy,

taca pomocnicza na 200 arkuszy,

sortowanie i grupowanie z automatycznym

przesunięciem.

- Wszystkie specyfikacje pojemności mierzonej liczbą arkuszy dotyczą papieru o formacie A4 i gramaturze 80 g/m².
- Wszystkie specyfikacje dotyczące prędkości skanowania, kopiowania lub drukowania dotyczą papieru o formacie A4, który jest skanowany, kopiowany lub zadrukowywany długą krawędzią, w trybie jednostronnym na wielu arkuszach.
- Obsługa i dostępność wymienionych specyfikacji zmieniają się zależnie od systemów operacyjnych, protokołów sieciowych, a także konfiguracji sieci i systemu.
- Na niektórych ilustracjach produktom mogą towarzyszyć dodatkowe akcesoria.
- Specyfikacje i akcesoria opierają się na informacjach dostępnych podczas druku i mogą ulec zmianie bez powiadomienia.
- Firma Konica Minolta nie gwarantuje bezbłądności podawanych specyfikacji.
- Microsoft, Windows oraz logo Windows są znakami towarowymi lub zastrzeżonymi znakami towarowymi firmy Microsoft Corporation w Stanach Zjednoczonych oraz w innych krajach.
- Wszelkie inne nazwy marek i produktów mogą być zastrzeżonymi znakami towarowymi lub znakami towarowymi, które należą do odpowiednich właścicieli, co niniejszym zostaje uznane.

Partner z dziedziny rozwiązań biznesowych firmy Konica Minolta:



Konica Minolta
Business Solutions Polska Sp. z o.o.
ul. Muszkieterów 15
02-273 Warszawa
Tel.: +48 (022) 560 33 00
Faks: +48 (022) 560 33 03
www.konicaminolta.pl