



KONICA MINOLTA

The essentials of imaging



bizhub C20P

inteligentne, wydajne drukowanie
w kolorze i w czerni



System biurowy bizhub C20P



Szybko, cicho, ekonomicznie jakość w kolorze i mono

Małe zespoły, grupy robocze i pojedynczy użytkownicy docenią zalety bizhub C20P — niezwykle elastycznego urządzenia oferującego nieocenioną pomoc w zakresie drukowania. Zastosowanie najnowszej wersji kontrolera Emperon sprawia, że ta kompaktowa drukarka jest idealnie przygotowana do tworzenia typowych dokumentów biurowych, zwłaszcza po uwzględnieniu niskich kosztów jej eksploatacji. Elegancki wygląd, praktycznie bezgłośnie działanie i inteligentne funkcje sprawiają, że to urządzenie będzie mile widziane na każdym biurku!

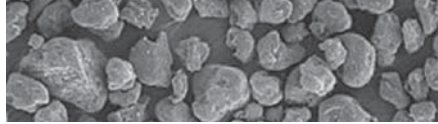
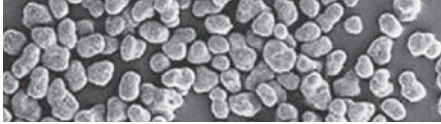
■ Drukarka bizhub C20P jest szybka! Gotowa do pracy po 36 sekundach rozgrzewania, drukuje 24 strony na minutę w kolorze i w czerni. Wbudowany moduł dupleksu dostarcza dokumenty zadrukowane dwustronnie z pełną, 100% wydajnością, zapewniając jednocześnie oszczędność papieru.

■ Drukarka bizhub C20P gwarantuje najwyższą jakość! Dzięki zastosowaniu tonera Simitri® HD kolorowe i czarno-białe wydruki są wyjątkowo ostre i wyraźne. W rezultacie otrzymujemy wszechstronne urządzenie do drukowania każdego rodzaju dokumentów biurowych: barwnych prezentacji, instrukcji obsługi, ilustrowanych sprawozdań i wszystkiego, co tylko jest potrzebne.

■ Drukarka bizhub C20P jest cicha! Niemal niesłyszalna praca drukarki oraz jej niewielkie rozmiary sprawiają, że każdy użytkownik chętnie przywitają ją na swoim biurku. Obsługę ułatwia frontalny dostęp do podajników papieru i materiałów eksploatacyjnych.

→ **Konfiguracje**





Innowacyjna technologia, wyjątkowe rezultaty

bizhub C20P zdumiewa użytkowników zaawansowaną technologią i dużą elastycznością. Urządzenie płynnie integruje się z już posiadanym wyposażeniem, co upraszcza przygotowywanie dokumentów i zwiększa ogólną wydajność zespołu lub grupy pracowników.

- Drukarka bizhub C20P jest wyposażona w najnowszą wersję kontrolera Emperon™, procesor przetwarzający informacje z szybkością 500 MHz oraz standardowo 256 MB pamięci RAM. Kontroler Emperon™ umożliwia drukowanie z wykorzystaniem języków PostScript 3 i PCL 6 oraz płynną integrację z praktycznie każdą siecią komputerową. Wyposażenie bizhub C20P w interfejs Gigabit Ethernet i szybki port USB 2.0 sprawia, że podłączenie tego urządzenia jest proste i zapewnia dużą wydajność.
- Zastosowanie nowoczesnego, opracowanego przez firmę Konica Minolta polimeryzowanego tonera Simitri® HD High Definition sprawia, że wydruki z urządzenia bizhub C20P cechuje wyższa od przeciętnej jakość i duża trwałość. Unikatowy proces wzmacniania konturów wyostża krawędzie liter oraz elementów graficznych, co zapewnia czyste i wyraźne wydruki kolorowe i czarno-białe.
- Dzięki możliwości wyboru spośród dużej liczby nośników, bizhub C20P gwarantuje profesjonalne rezultaty podczas przygotowywania atrakcyjnych prezentacji, przekonujących sprawozdań, wyczerpujących instrukcji, wizytówek i innych dokumentów. Standardowy podajnik papieru o pojemności 250 arkuszy uzupełnia podajnik wielofunkcyjny, który mieści 100 arkuszy o gramaturze do 210 g/m². Opcjonalny podajnik może zwiększyć całkowitą pojemność nośników do imponujących 850 stron.
- Funkcje kontroli dostępu i ewidencji liczby drukowanych stron gwarantują przestrzeganie ustalonych zasad użytkowania i umożliwiają kontrolę kosztów. Możliwe jest na przykład ograniczenie uprawnień do drukowania w kolorze do wybranych użytkowników, co bywa przydatne w celu utrzymania kosztów pod kontrolą.** Dostępna jest również funkcja bezpiecznego drukowania*, dzięki której użytkownicy mogą zabezpieczyć hasłem drukowane materiały

- Oprogramowanie PageScope Web Connection wykorzystuje interfejs WWW do zarządzania urządzeniami, informując użytkowników o stanie i ustawieniach bizhub C20P na ekranie ich komputerów osobistych. PageScope NetCare ułatwia pracę administratorów, zapewniając szybki dostęp i łatwe monitorowanie za pośrednictwem sieci.

* Wymagany opcjonalny dysk twardy.

** Wymagana opcjonalna karta CF lub dysk twardy.





KONICA MINOLTA

Simitri HD
High Definition Polymerised Toner



Dane techniczne

Specyfikacja drukarki

Metoda drukowania

Elektrostatyczny druk laserowy

Toner

Toner polimeryzowany Simitri® HD

Prędkość druku

W kolorze do 24 s./min (A4)

W czerni do 24 s./min (A4)

Wydruk pierwszej strony

W kolorze 13 s

W czerni 13 s

Czas nagrzewania

Okolo 36 s

Rozdzielczość drukowania

PhotoART 9600
(600 x 600 x 4-bity contone)

Procesor

500 MHz

Język opisu strony

PostScript 3

PCL 6 (XL3.0)

PCL 5e/c

XPS (z opcjonalnym dyskiem twardym)

Systemy operacyjne

Windows 2000/XP/XP64

Windows VISTA 32/64

Macintosh OSX 10.2, 3, 4

Server 2003/2003 x64

Linux: Redhat v9.0, SUSE v8.2

Interfejsy

10-Base-T/100-Base-T/

1,000-Base-T Ethernet

USB 2.0

Port równoległy IEEE 1284

Właściwości sprzętowe

Pamięć

Standard: 256 MB

Maks.: 768 MB

Dysk twardy (opcjonalny)

40 GB

Format papieru

A6-A4

Indywidualnie ustawiane formaty papieru
(92-216 mm x 148-356 mm)

Gramatura papieru

60-210 g/m²

Pojemność podajników papieru

Standard: 350 arkuszy

Maks.: 850 arkuszy

Pojemność odbiorcza

Maks.: 200 arkuszy stroną

zadrukowaną do dołu

Automatyczny druk dwustronny

A4

60-90 g/m²

Pobór mocy

220-240 V / 50/60 Hz

550 W lub mniej (przeciętnie podczas
drukowania)

140 W lub mniej (przeciętnie w trybie
gotowości)

1.2 KW lub mniej (maks.)

Wymiary urządzenia

(Sz. x Gł. x W., mm)

469 x 536 x 385

Waga urządzenia

Okolo 34,5 kg

Specyfikacja systemu

Funkcje drukowania

Obsługa profili/symulacji ICC

Bezpośrednie drukowanie plików TIFF,
JPEG, XPS, PDF (z opcjonalnym dyskiem
twardym)

Bezpośrednie drukowanie z pamięci USB
(z opcjonalną kartą CF lub dyskiem
twardym)

Programowanie zadań drukowania
„Easy Set” – możliwość zapisu ustawień
drukowania

Nakładka, znak wodny
Tryb oszczędności tonera

Bezpieczeństwo

Bezpieczne drukowanie Secure Print
– ochrona hasłem (tylko z opcjonalnym
dyskiem twardym)

Obsługa filtrowania IP

Ipsec (IPv6)

IEEE802.1x

Oprogramowanie

PageScope NetCare

PageScope Data Administrator

Direct Print Utility

PageScope Network Setup

Wtyczka PageScope EMS

PageScope Plug and Print

PageScope NDPS Gateway

Wtyczka WebJet Admin

Zastosowanie karty CF umożliwia przechowywanie czcionek/formularzy/nakładek/profilów kolorów, drukowanie bezpośrednie (PDF, TIFF i JPEG), sortowanie, ewidencjonowanie zadań drukowania oraz uwierzytelnianie użytkowników/działów. Do sortowania potrzebna jest karta CF pojemności powyżej 1 GB.

Opcjonalny dysk twardy umożliwia bezpieczne drukowanie, wykonywanie pojedynczego wydruku przed zatwierdzeniem druku pozostałych egzemplarzy, drukowanie zadań i zapisywanie ich na dysku twardym, zapisywanie zadań oraz emulację XPS, oprócz wszystkich funkcji, które są dostępne za pomocą karty CF.

Wszystkie specyfikacje pojemności, mierzonej liczbą arkuszy, dotyczą papieru w formacie A4 i o gramaturze 80 g/m².

Wszystkie dane o szybkości drukowania dotyczą papieru w formacie A4, który jest zadrukowywany w poprzek, w trybie jednostronnym na wielu arkuszach.

Na niektórych ilustracjach produktom mogą towarzyszyć dodatkowe akcesoria.

Firma Konica Minolta nie gwarantuje bezbłędności podawanych cen i specyfikacji.

Specyfikacje mogą ulec zmianie bez powiadomienia.

Microsoft, Windows oraz logo Windows są znakami handlowymi lub zastrzeżonymi znakami handlowymi firmy Microsoft Corporation w Stanach Zjednoczonych oraz w innych krajach.

Wszelkie inne nazwy marek i produktów mogą być zastrzeżonymi znakami handlowymi lub znakami handlowymi, które należą do odpowiednich właścicieli, co niniejszym zostaje uznane.

Państwa partner w dziedzinie rozwiązań biznesowych Konica Minolta:



Konica Minolta
Business Solutions Polska sp. z o.o.
ul. Muszkieterów 15
02-273 Warszawa
Tel.: + 48 (22) 560 33 00
Fax: + 48 (22) 560 33 03
www.konicaminolta.pl